

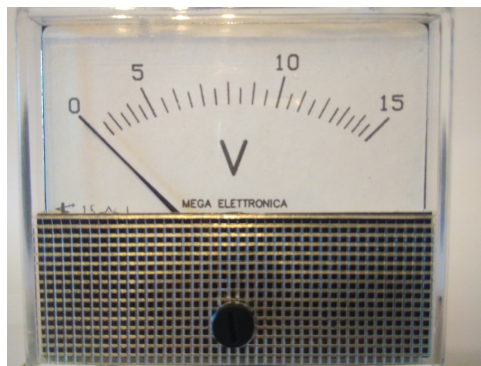
AMPEROMETRI e VOLTMETRI a FERRO MOBILE per A.C.

Serie EM

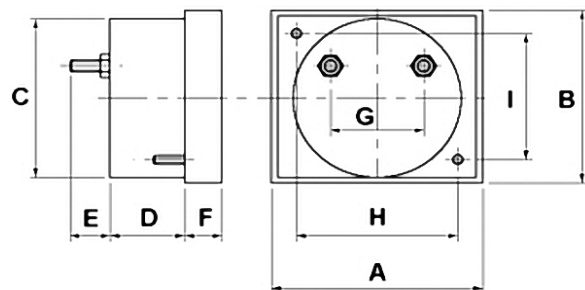
Caratteristiche generali

A.C. MOVING IRON AMMETERS and VOLTMETERS

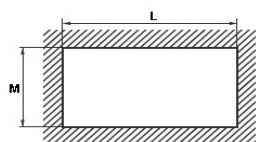
General features



DIMENSIONI D'INGOMBRO / OVERALL DIMENSIONS



Cornice
RQ



Scala / Scale 90°

Costruiti secondo norme CEI e IEC / Made according to CEI and IEC

Precisione: $\pm 1,5\%$ del valore di fondo scala (temperatura di riferimento 20°C)

Accuracy: $\pm 1,5\%$ of full scale value (reference temperature 20°C)

Tensione di esercizio: 600V / operating voltage: 600V

Tensione di prova: 2kV per 1' a 50Hz / test voltage: 2kV for 1' 50Hz

Assorbimento: amperometri ac < 1.1VA circa
voltmetri ac < 3VA circa

Absorption: ammeters ac < 1.1VA
voltmeters ac < 3VA

Custodia in materiale plastico non infiammabile, UL94 V-0 / Non-flammable plastic material case, UL94 V-05

**Amperometri per inserzione diretta
o su TA/5 o /1 (A)
Ammeters for direct insertion
or on TA/5 on /1 (A)**

Amperometri per inserzione diretta [A]
Ammeters for direct insertion [A]
5 - 10 - 15 - 20 - 30

Amperometri per inserzione su TA [A]
Ammeters for insertion on TA [A]

da 5 a 15000 / from 5 to 15000

**Voltmetri per inserzione diretta
o su divisore di tensione /100V (1mA)
Voltmeters for direct insertion
or on voltage divider /100V (1mA)**

Voltmetri [V] / Voltmeters [V]
15 - 25 - 40 - 50 - 60 - 100
150 - 300 - 400 - 500

Voltmetri per inserzione su divisore di tensione /100 [V]
Voltmeters for insertion on voltage divider /100 [V]

da 1000 a 10000 / from 1000 to 10000

Model	A	B	C	D	E	RQ
	[mm]	[mm]	[mm]	[mm]	[mm]	L - M
EM55	70	60	55	35	13	46-76